



EL LUGAR PERFECTO

PARA CELEBRAR TU EVENTO



El corazón de la plaza de toros guarda un secreto.

El ruedo de La Plaza de Toros de las Ventas dispone de una increíble carpa transparente capaz de adaptarse a distintos tipos de montajes para dar cabida a todo tipo de eventos.

En Ikigo by Nautalia coordinamos la gestión total de este magnífico espacio, desde la parte comercial hasta el desarrollo total de su evento.



MULTIFUNCIONAL

Desde Octubre hasta Marzo tenemos instalada en el ruedo de la plaza nuestra carpa transparente, es un espacio diáfano, capaz de albergar cualquier tipo de escenografía y proporcionar a nuestros clientes los medios necesarios para desarrollar su evento con todas las garantías.

C A P A C I D A D

(VARÍA DEPENDIENDO DEL MONTAJE)



500

Personas

BANQUETE

Mesas

1,80m.



1.800

Personas

CÓCTEL

Mesas altas

0,60m.



2.800

Personas

ESPECTÁCULOS

DE PIE



CARPA **1.050 m²**



Trauma & Extremities

AWARDS Dinner 2023



EVENTOS
PERSONALIZADOS

100%



VÍDEO

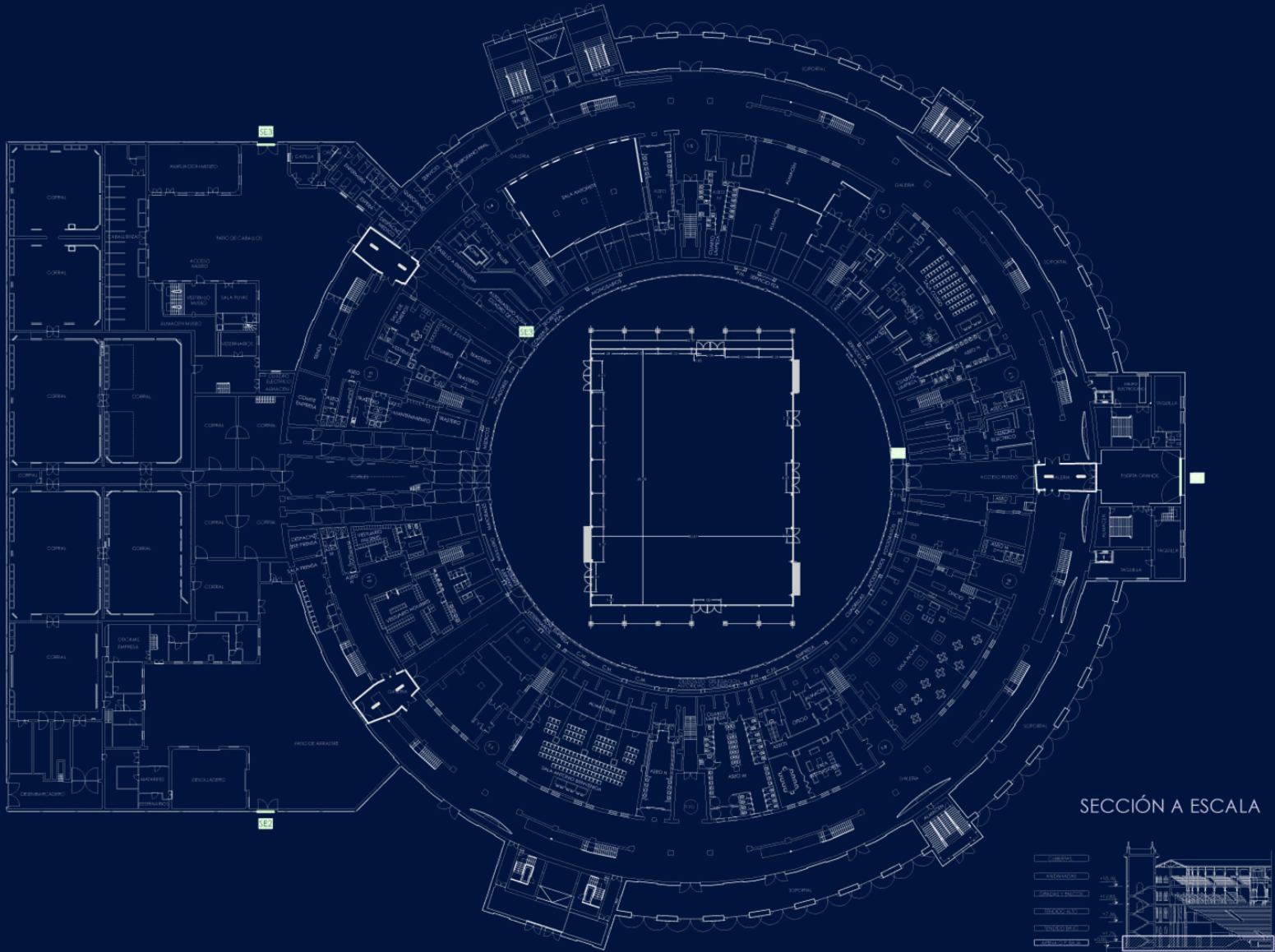
VISIÓN
PERIFÉRICA

360°

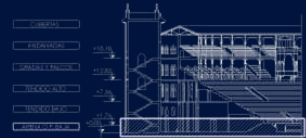


PLANO A

BASE

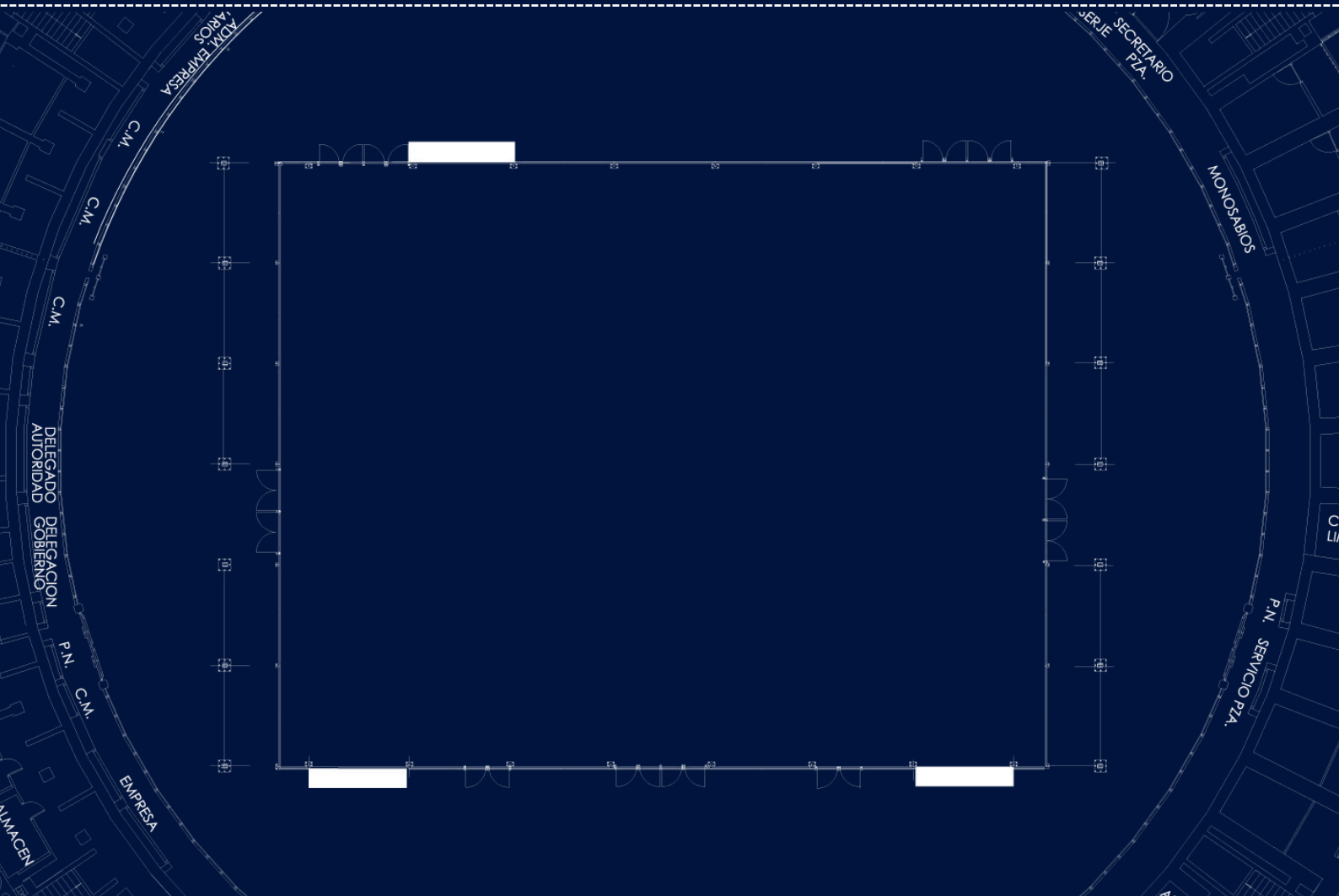


SECCIÓN A ESCALA



PLANO B

CARPA GIRADA



ESCALA: 1/175

NÚMERO:

EMPLAZAMIENTO: PLAZA DE TOROS DE LAS VENTAS, MADRID.

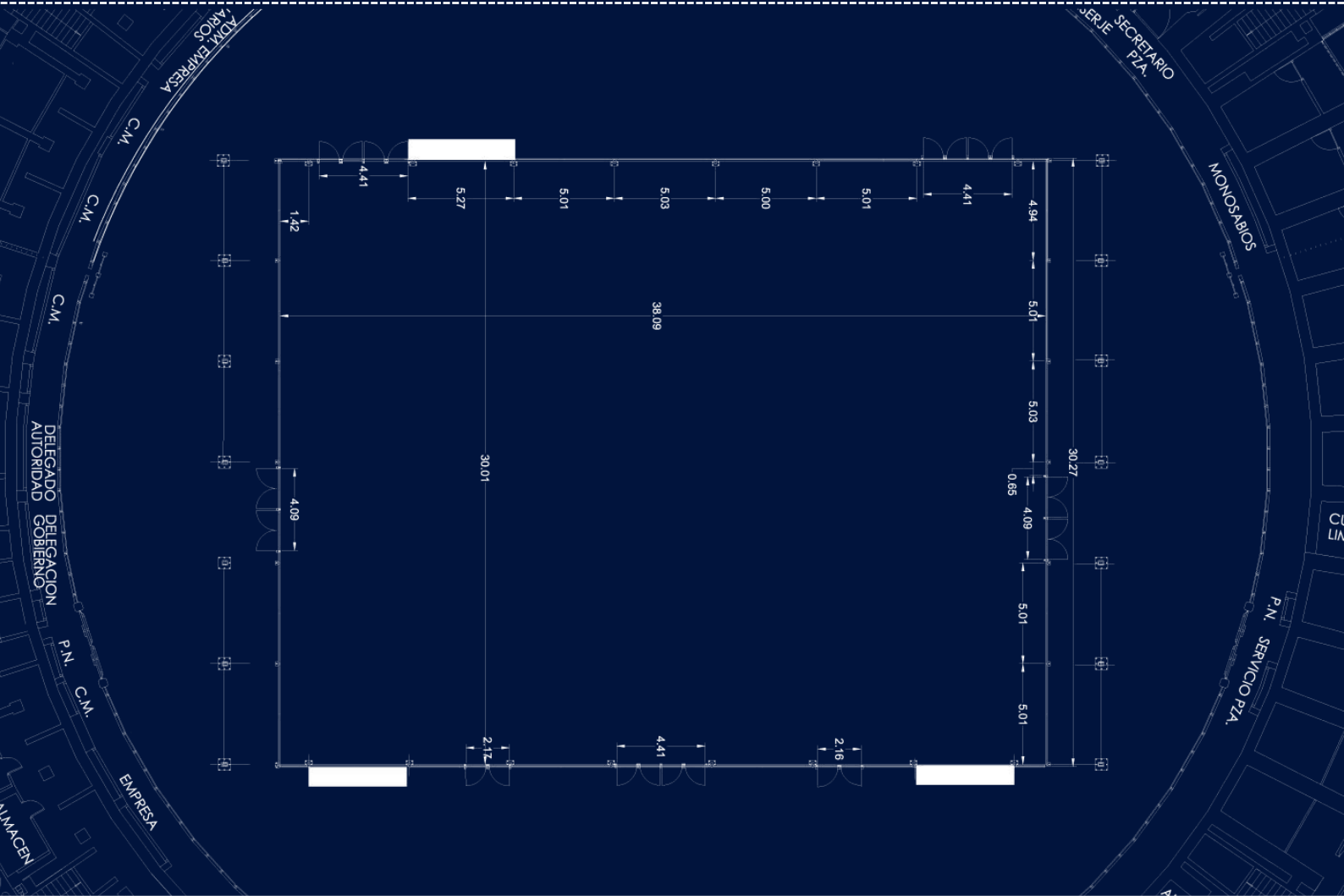
EL INGENIERO TÉCNICO INDUSTRIAL



DIEGO LLORET GARCÍA
Nº Col: 2.374

PLANO C

CARPA GIRADA
+ COTAS



ESCALA: 1/175

NÚMERO:

EMPLAZAMIENTO: PLAZA DE TOROS DE LAS VENTAS, MADRID.

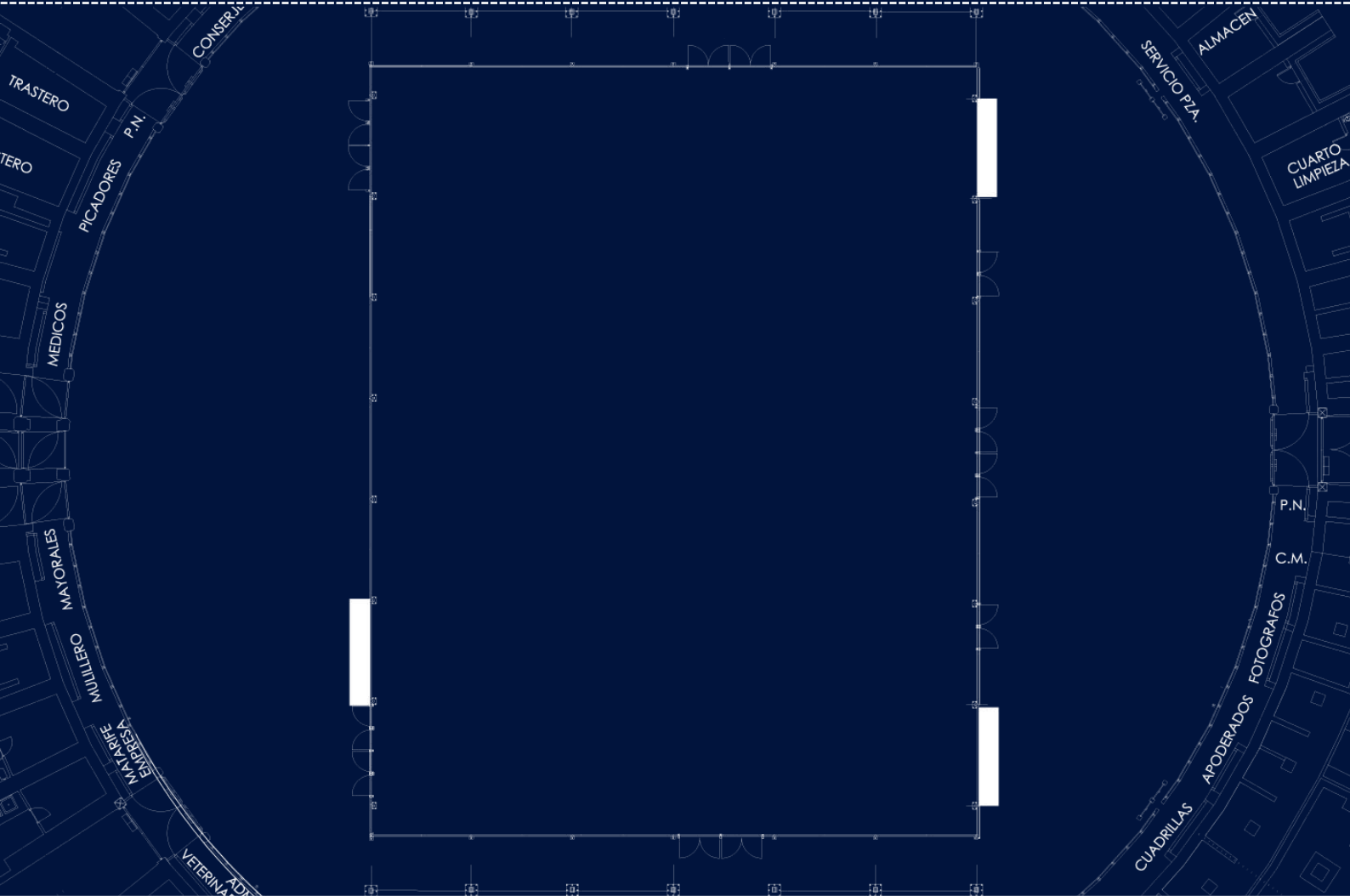
EL INGENIERO TÉCNICO INDUSTRIAL



DIEGO LLORET GARCÍA
Nº Cole: 2.374

PLANO D

SALIDAS



ESCALA: 1/175

NÚMERO:

EMPLAZAMIENTO: PLAZA DE TOROS DE LAS VENTAS, MADRID.

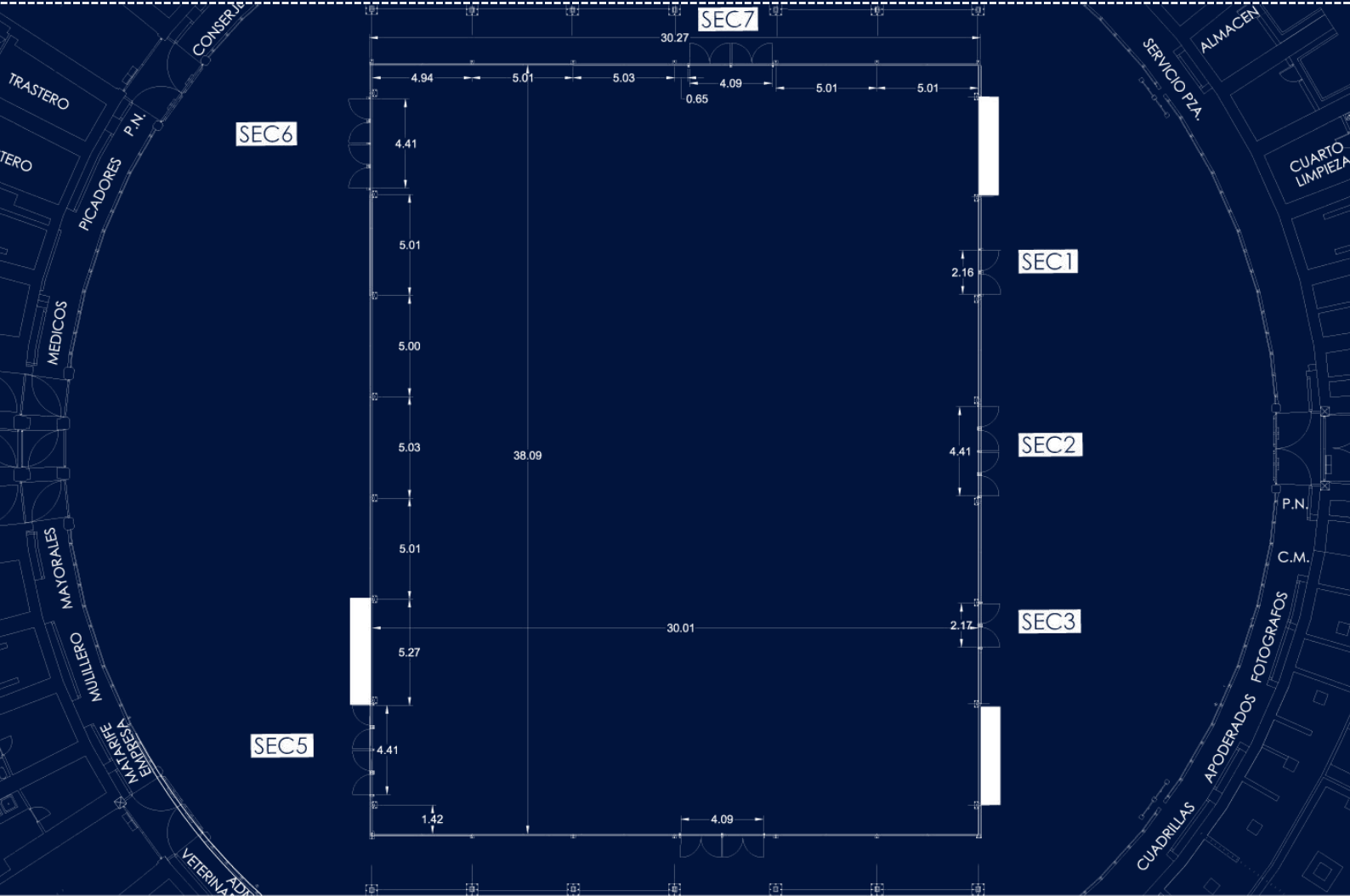
EL INGENIERO TÉCNICO INDUSTRIAL



DIEGO LLORET GARCÍA
Nº Col: 2.374

PLANO E

SALIDAS
+ COTAS



ESCALA: 1/175

NÚMERO:

EMPLAZAMIENTO: PLAZA DE TOROS DE LAS VENTAS, MADRID.

EL INGENIERO TÉCNICO INDUSTRIAL



DIEGO LLORET GARCÍA
Nº Col: 2.374

RIDER AUDIOVISUALES EN SALA

EQUIPOS ILUMINACIÓN

20 ROBE ROBIN 800 WASH 8° - 63°
20 MARTIN MAC ENCORE PERFORMANCE 12°/48° CLD 6000 K CCT
15 MARTIN MAC ENCORE WASH CLD 6000K
12 CLAY PAKY SHARPY Cabeza Móvil Beam 189w
10 PARLED - CLF YARA RGBW IP65 15°
27 PARLED BATERIA - PROLIGHTS SMARTBAT NEGRO RGBW 13° IP33
4 FRESNEL - LED CAMEO F4
4 STROBE - MARTIN ATOMIC LED 3000
12 BLINDER 2LITES LED ACME BL200

EFFECTOS

2 HAZER - HAZEBASE PRO
2 HAZER - ROBE HAZER 500 FT PRO
2 TURBINA - SHOWTEC SF-250 RADIAL TOURING

CONTROL Y REGULACIÓN

1 CONSOLA - MA GRAND MA2 LIGHT
1 ETHERNET RACK FOH
1 ETHERNET RACK STAGE

ZONA PERÍMETRO

48 CAMEO ZENIT W600
48 SNAPMAG DIFUSOR 100°

ILUMINACIÓN EXTERIOR

12 W.WASHER - DL LIGHTING STARCOLOR
12 ACC-STARCOLOR 240-360 BARNDOOR

RIDER AUDIOVISUALES EN SALA

SISTEMA P.A.

12 L-ACOUSTICS V-DOSC
6 L-ACOUSTICS SB-218
12 LAB GRUPPEN FP7000
2 LAKE PROCESADOR LM 26

FRONTFILL

3 L-ACOUSTICS DV-DOSC
2 LAB GRUPPEN FP7000

OUTFILL

6 L-ACOUSTICS DV-DOSC
4 LAB GRUPPEN FP7000
1 LAKE PROCESADOR LM 26

CONTROL FOH

1 DIGICO SD10 iCore2 Superficie de control
1 DIGICO DIGIRACK Rack In/Out
1 MEYERSOUND GALAXY 816 Procesador
1 LAKE LM26 Procesador
1 FOCUSRITE SCARLETT 2i2
1 NETGEAR JGS516 V1 16 PORT 1000 Mbps Switch
1 APPLE MAC MINI

CONTROL MONITORES

1 YAMAHA CL5 superficie de control
2 YAMAHA RIO 3224-D 32 in/16 out/4 AES/EBU out
2 CISCO SG300-20 Switch
1 ASUS K513E
1 Splitter 48Ch - 3xOUT Litton

MONITORES

6 L'ACOUSTIC 115XT HiQ Caja acústica
2 LAB GRUPPEN RACK Pot. 115XT HiQ

MONITORES R.F.

3 SENNHEISER SR2050 Trans Doble IEM
6 SENNHEISER EK2000 Petaca IEM
6 SENNHEISER IE4 Auricular

RIDER AUDIOVISUALES EN SALA

SIDEFILL

- 2 L'ACOUSTIC SB-218 Subgrave 2x18"
- 4 L'ACOUSTIC ARCS Caja Acústica
- 1 L'ACOUSTIC ARC Rack de Amplificación

MICROFONÍA Y ACCESORIOS

- 1 SHURE BETA91 Mic. de condensador de suelo
- 1 SHURE BETA52A Mic. dinámico Cardiode
- 10 SHURE SM57 Mic. dinámico cardiode
- 4 SENNHEISER E904 Mic. dinámico con soporte de percusión
- 2 AKG C214 Mic. de condensador
- 2 AKG CK91 Mic. de condensador
- 10 SHURE SM58 Mic. dinámico cardiode
- 2 SHURE SM81 Mic. de condensador
- 2 SENNHEISER MD421 Mic. dinámico cardiode
- 10 BSS AR133 Caja de Inyección
- 4 AKG SE300+CK91 Mic. de condensador

MICROFONÍA R.F.

- 1 SHURE UR4D Receptor Doble G1
- 2 SHURE UR2 Emisor de Mano G1E
- 1 SHURE UR4D Receptor Doble L3
- 2 SHURE UR1 Emisor de Petaca L3E
- 2 DPA D:FINE Mic. diadema cardiode

INTERCOMUNICACIÓN

- 2 OQAN Caja autoamplificada
- 2 SHURE PG58 Mic. dinámico de interruptor
- 4 ALTAIR EM-2025P Petaca de Intercom 2Ch 5 Pines
- 9 ALTAIR AM-100/2 Auricular Simple con Micro
- 1 ALTAIR WBS-202 Estación Base de Intercom Inalámbrica de 2 Canales
- 4 ALTAIR WBP-212 HD Petaca de Intercom Inalámbrica de 2 Canales

RIDER AUDIOVISUALES EN SALA

PANTALLAS LED

3 NOVASTAR MCTRL660 LED Display Controller
80 DICOLOR MA-390 LED 3.9 mm Outdoor (2x Pantalla 4x2,5 Mts)
56 DICOLOR MA-390 LED 3.9 mm Outdoor (Pantalla 7x4 Mts)

CONTROL Y MEDIA SERVER

1 MAGNIMAGE MIG-V5 Seamless Switcher
1 MAGNIMAGE MIG-H6 Event Console
2 ASUS FX506H i5 16 Gb 15.6"
2 LICENCIA Resolume Arena 7
1 INTERSPACE INDUSTRIES MicroCue2 Pasador Presentaciones
1 LG 28MT49S LED TV 28"

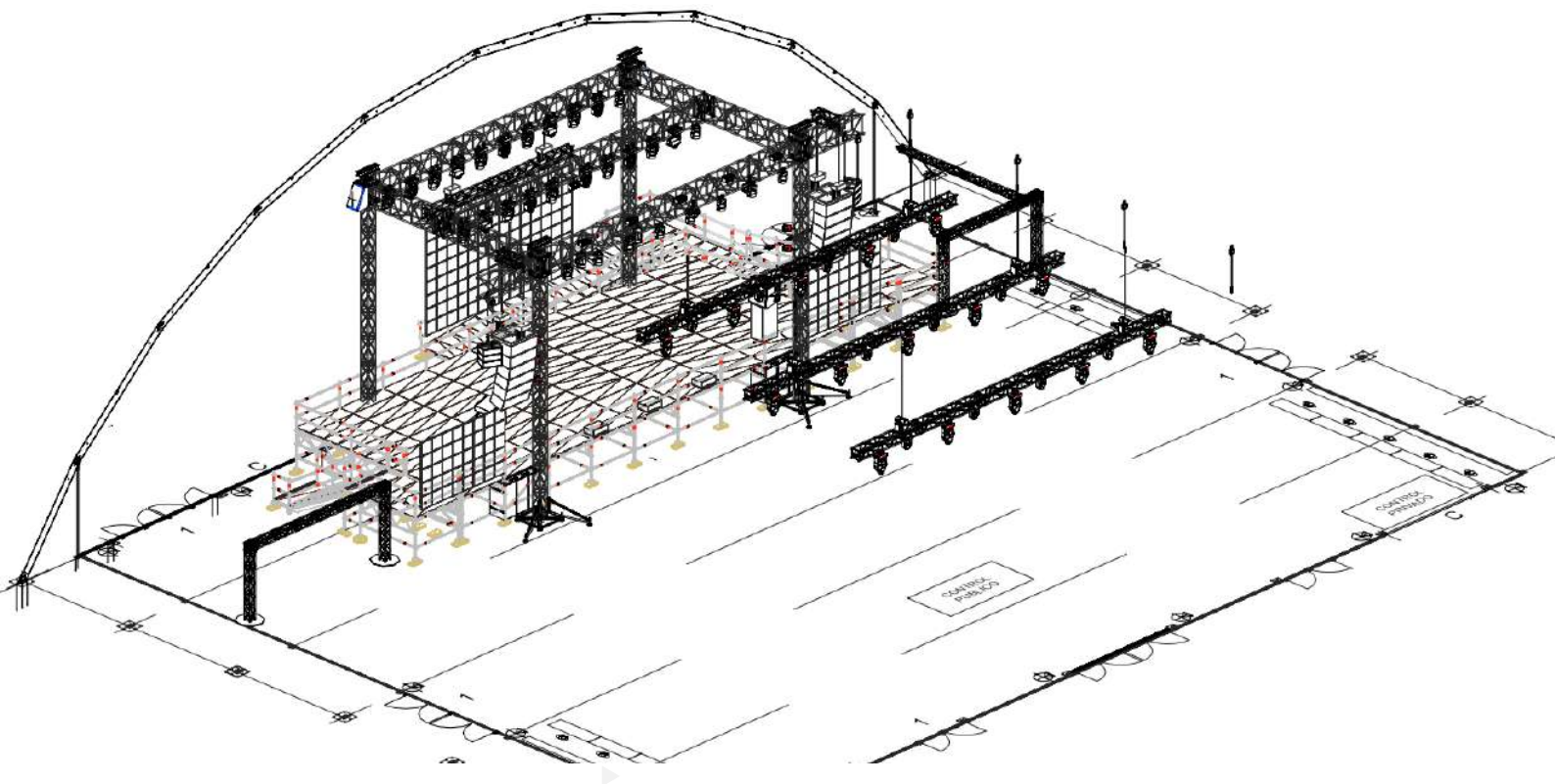
MONITORES Y SOPORTES

1 SAMSUNG UE40NU7122K Monitor LED 40" 4K
1 Soporte Cuña TV Escenario 28" - 40"

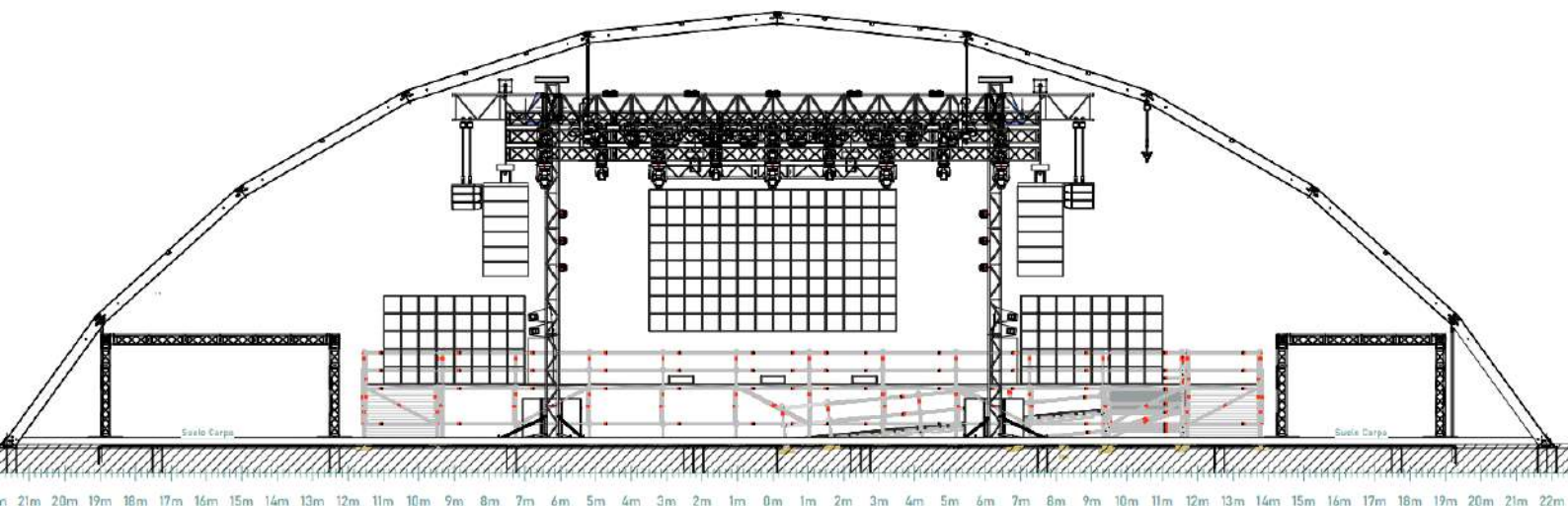
PANTALLAS LED - BANNER ENTRADA CARPA

2 NOVASTAR MCTRL660 LED Display Controller
110 GLOSHINE Módulo LED LM 4,81 mm Outdoor
1 ASUS FX506H i5 16 Gb 15.6"
1 LICENCIA Resolume Arena 7

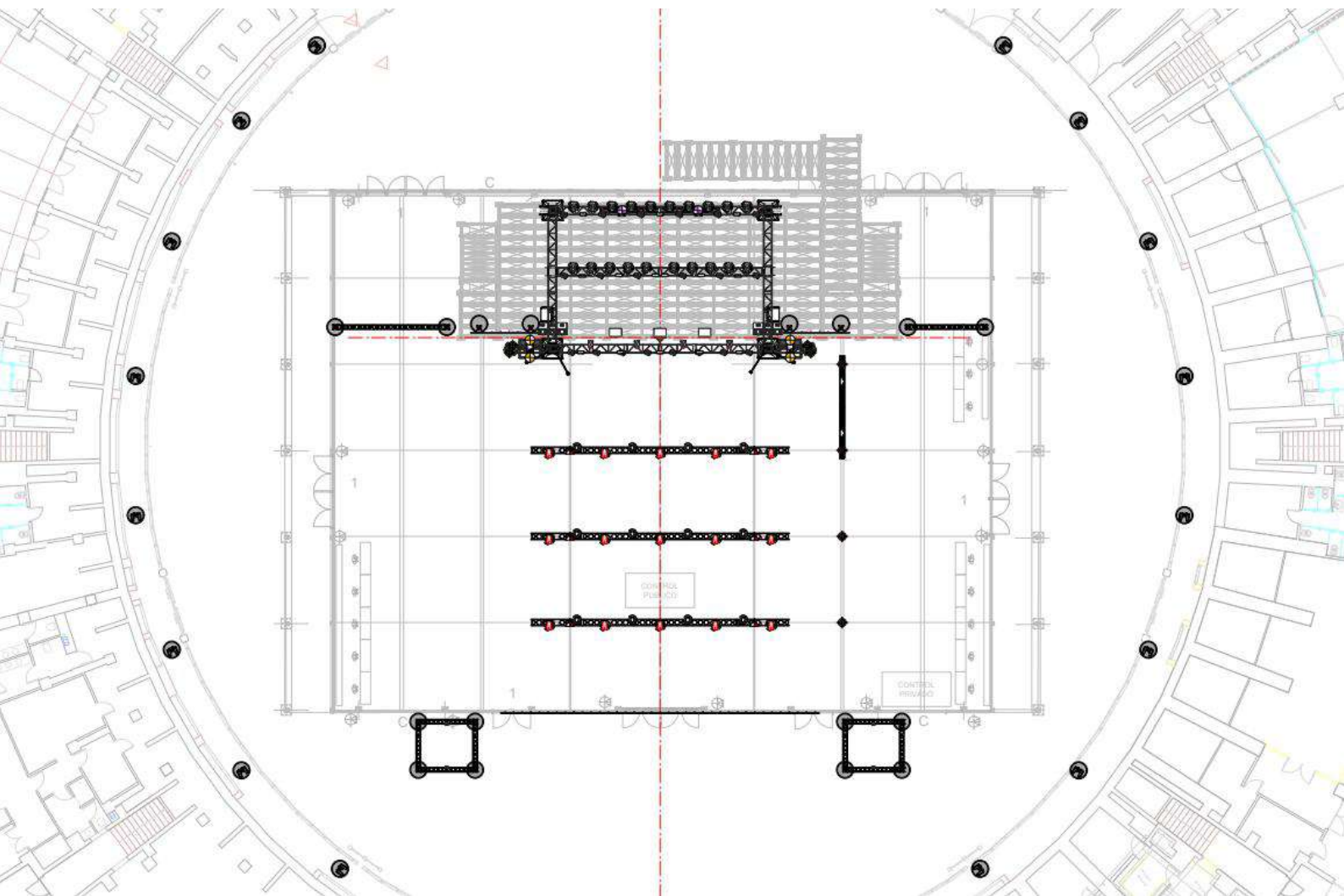
RIDER AUDIOVISUALES EN SALA



RIDER AUDIOVISUALES EN SALA



RIDER AUDIOVISUALES EN SALA



EJEMPLOS

PERSONALIZACIÓN DE
ACCESOS





Conectando las
EXPERIENCIAS
del **FUTURO** en
Andalucía





Antonio Ponce Albadalga
"Antonete"

Google

beDigital



•BAJOS

beDigital

Digital Marketing Transformation

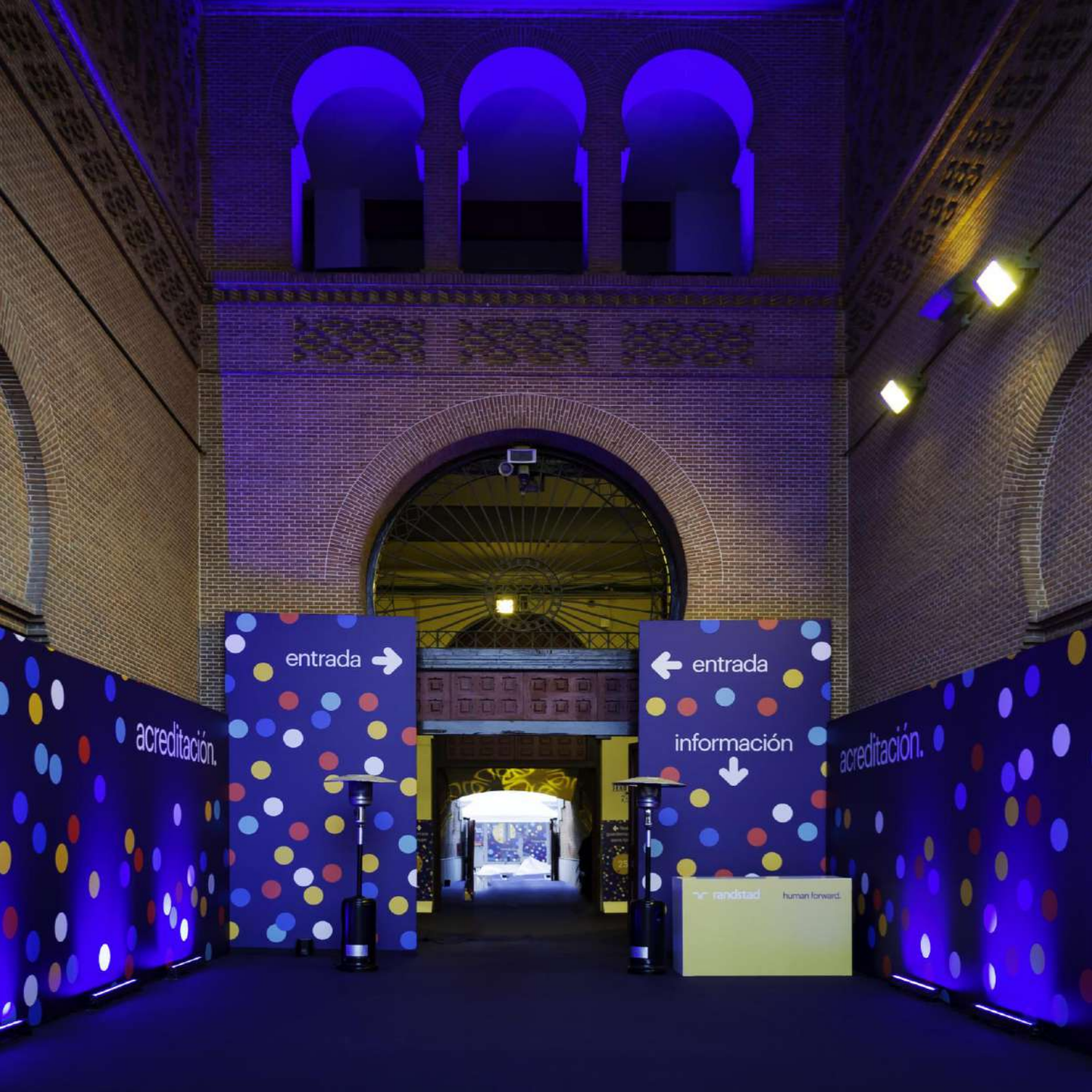
Guardarropa

Plenaria

Aseos

Google





entrada →

← entrada

información



acreditación.

acreditación.

randstad human forward.

EJEMPLOS

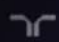
SERVICIO DE
GUARDARROPA







guardarropa.

 randstad

human forward.

NAUTALIA



EJEMPLOS

IMPLEMENTACIÓN DE
PHOTOCALLS



Lenovo

Lenovo

LENOVO
Tech World Iberia'22

Lenovo

Smart

er

Smart
technolo
fair



MONTAJES EN
CARPA









RAV4 HYBRID















VÍDEO





5

acreditación.

entrada →

EXHIBICIÓN
2.1.18.7.3

LAS VENTAS

ARQUITECTURA HISTORIA LEYENDA



La Plaza de Toros de Las Ventas es la mayor plaza de toros de España y la tercera con más aforo del mundo, tras las de México y Valencia en Venezuela.

Es sin duda una de las joyas arquitectónicas de la ciudad de Madrid y está considerada por profesionales, aficionados y críticos taurinos como una de las más importantes del mundo.

Está situada en uno de los barrios más céntricos de Madrid con acceso directo en transporte público y salida desde la M30. La Plaza cuenta también con un amplio parking público que no gestiona el espacio.





EL RUEDO



60 m

De diámetro
en El Ruedo.

3.000

Personas de capacidad total
para espectáculos de pie.



1.000

Personas

BANQUETE

Mesas
1,80 m



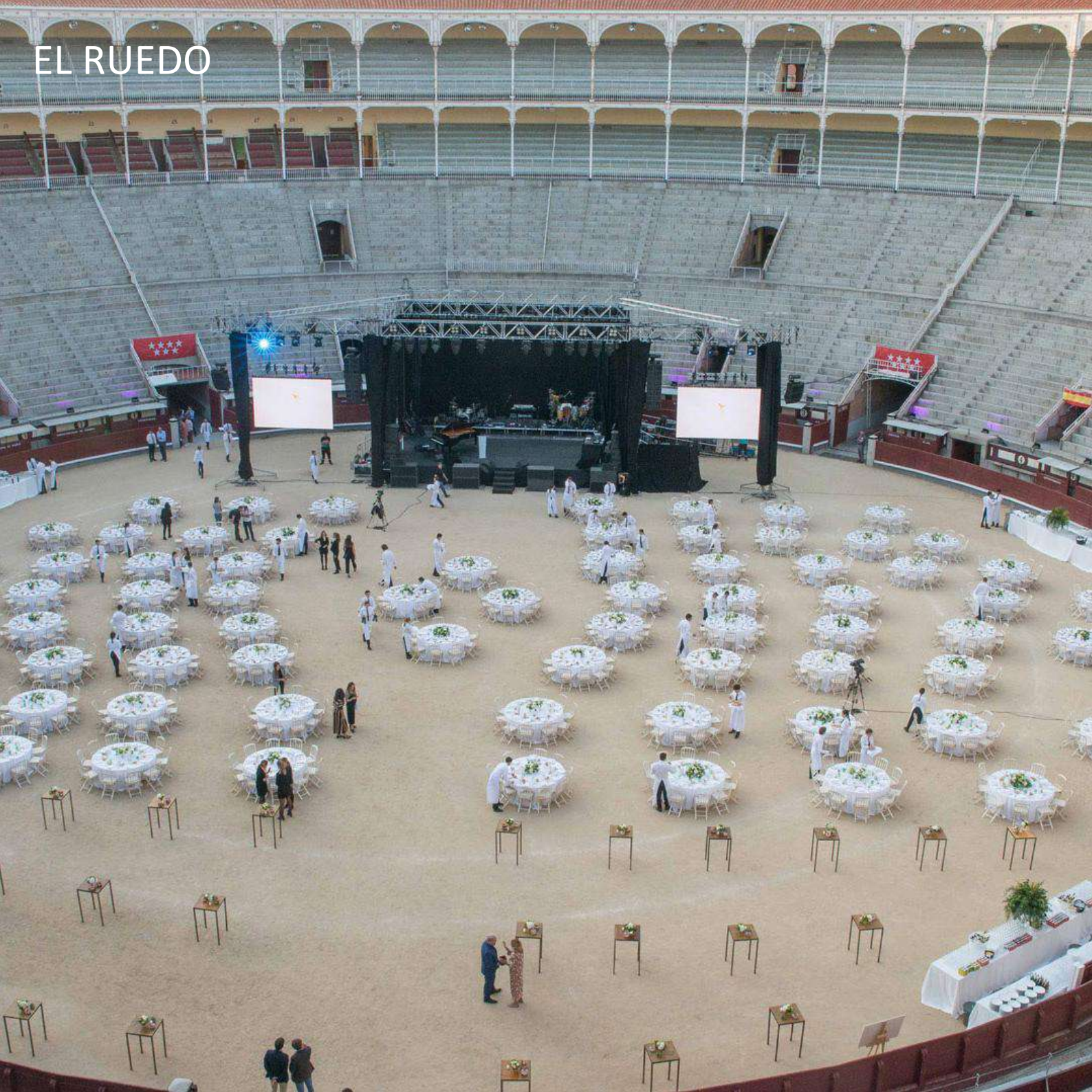
3.000

Personas

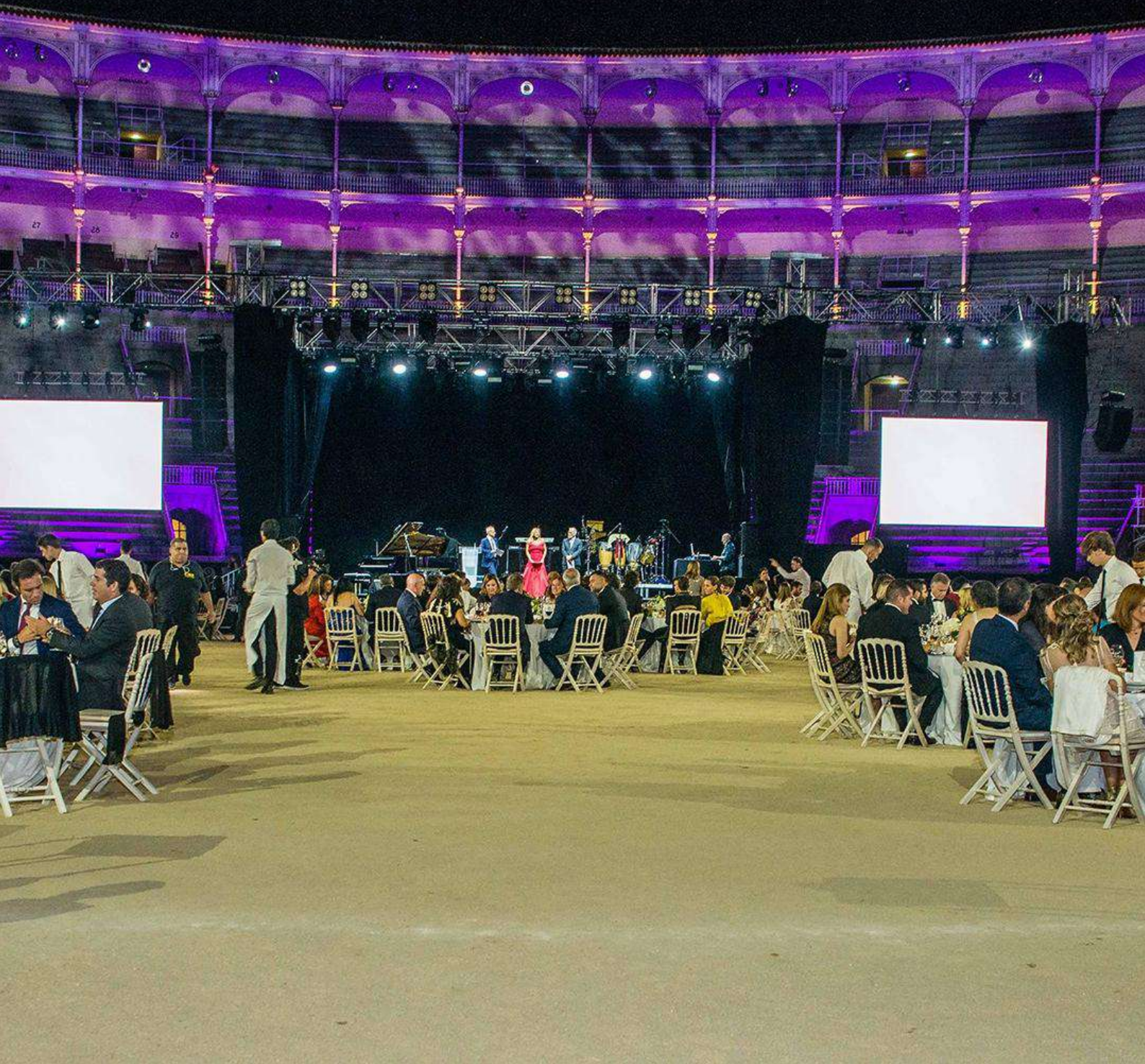
CÓCTEL

Mesas
0,60 m

EL RUEDO



EL RUEDO



EL RUEDO





SALA ALCALÁ

El espacio más exclusivo de
LAS VENTAS

C A P A C I D A D

90 Personas
en banquete.

93 Personas
en teatro.

58 Personas
en escuela.

124
Personas en
cóctel.

SALA ALCALÁ



SALA ALCALÁ





TERRAZAS
CON GALERÍA

BANQUETE

ESCUELA

TEATRO

CÓCTEL

2 terrazas de

212,92 m²

66

43

70

90

2 terrazas de

184,36 m²

57

38

60

80



TERRAZAS
SIN GALERÍA

BANQUETE

ESCUELA

TEATRO

CÓCTEL

2 terrazas de
562,27 m²

175

115

184

245

2 terrazas de
472,43 m²

147

96

154

206



SOPORTALES

En estos soportales también se pueden organizar ferias, pudiendo alojar hasta:

C A P A C I D A D

12 stands de 3 x 2,5mts.

195

Personas en
banquete.

270

Personas en
cóctel.

CONDICIONES DE
CONTRATACIÓN



TARIFAS DE ESPACIO

EL CIELO DE LAS VENTAS

Ruedo con carpa

Octubre hasta Marzo

18000 € + 21% IVA

Jornada completa de lunes a domingo en horario de 08:00 a 01:30 hs.

6000 € + 21% IVA

Jornada de montaje de 8:00 a 22:00 hs.

EL RUEDO DE LAS VENTAS

Ruedo sin carpa

Abril hasta Septiembre

15000 € + 21% IVA

Jornada completa de lunes a domingo en horario de 08:00 a 01:30 hs.

6000 € + 21% IVA

Jornada de montaje de 8:00 a 22:00 hs.

GALERÍAS

Desde el tendido 7 al 8

6000 € + 21% IVA

Jornada completa de lunes a domingo en horario de 08:00 a 01:30 h.

3000 € + 21% IVA

Jornada de montaje de 8:00 a 22:00 hs.

SALA ALCALÁ

3500 € + 21% IVA

Jornada completa de lunes a domingo en horario de 08:00 a 01:30 hs.

1500 € + 21% IVA

Media jornada de lunes a domingo en horario de 08:00 a 15:00 hs.

TERRAZAS SIN GALERÍA

3000 € + 21% IVA

Jornada completa de lunes a domingo en horario de 08:00 a 01:30 hs.

TERRAZAS CON GALERÍA

5000 € + 21% IVA

Jornada completa de lunes a domingo en horario de 08:00 a 01:30 hs.

DESMONTAJE

8:00 h. del día siguiente.

SERVICIOS

1

SERVICIOS INCLUIDOS CON EL PRECIO.



Alquilar en exclusiva de los espacios contratados.

Acceso de los invitados por puerta Grande, en eventos de día supondrá un coste adicional. (excepto Sala Alcalá cuyo acceso será por la puerta D,11).

Acceso a los baños cercanos al espacio contratado.



Zona para la colocación de cocinas en caso necesario.

Calefacción.

2

SERVICIOS OBLIGATORIOS POR CONTRATAR Y NO INCLUIDOS EN LA TARIFA DEL ESPACIO.



Servicio de limpieza pre, durante el evento y post - evento.

Ambulancia a partir de 750 personas.

Seguridad propia del evento. (Acorde al proyecto de ingeniería).



Catering homologado.

Acometidas eléctricas y proyecto eléctrico.

Proyecto de ingeniería.

Consumo de luz y Calefacción



El montaje y desmontaje de todos los proveedores se efectuará por la puerta de patio de caballos y el cliente se encargará de proteger el suelo y las instalaciones de la plaza.

Durante los días de montaje y desmontaje, los diferentes proveedores tendrán que convivir con el funcionamiento del Tour y la escuela taurina.



CONTRATACIÓN

CONDICIONES DE CONTRATACIÓN

DOCUMENTACIÓN NECESARIA PARA AUTORIZAR EL EVENTO

1. Contrato y firma de Cesión del Espacio.
2. Póliza de seguros cubriendo posibles daños materiales y personales, con un mínimo de 600.000 euros y con un sub límite por víctima de 150.000 euros. Figuraran como asegurados la empresa promotora, la Comunidad Autónoma de Madrid y UTE SIMON CASAS NAUTALIA.
3. Acreditación relativa en materia de prevención para los trabajadores.
4. Plan de Autoprotección. Certificado de instalaciones móviles (escenarios) y de instalación eléctrica, si las hubiera. Depende del alcance del evento.
5. Plan de prevención de Riesgos Laborales, evaluación de los puestos.
6. Autorización al Centro de Asuntos Taurinos (tramitación UTE SIMON CASAS NAUTALIA).
7. Proyecto de ingeniería.
8. Autorización Comunidad de Madrid (si fuera necesario).
9. Certificado de estar al corriente con Hacienda y Seguridad Social.

RESERVA Y FORMA DE PAGO

La solicitud de presupuesto no implica la reserva de ninguna fecha ni espacio. Los bloqueos de espacio se realizan por un tiempo máximo de 15 días. Para la reserva de una/s fecha/s es imprescindible firmar el contrato de reserva, además de realizar el pago de la señal por importe de 12.000 Euros + IVA.

El 100% de todos los servicios debe quedar pagado al menos 1 semana antes del evento.

POLÍTICA DE CANCELACIÓN

En caso de que el cliente cancelara el evento con anterioridad a su celebración tendrá las siguientes penalizaciones computadas sobre el precio total:

Una vez firmada y pagada la reserva de espacio, la cancelación del evento conlleva una penalización del 100% del importe de la reserva del espacio

Cancelaciones entre los 15 y 7 días de la fecha prevista para la celebración del evento tendrá una penalización del 85% sobre el espacio total del alquiler. Resto de servicios a consultar con los proveedores contratados.

Cancelaciones con menos de 7 días de antelación tendrá una penalización del 100% del precio total del espacio y del restante de los servicios se aplicarán las condiciones de cancelación propias según cada proveedor.



INFORMACIÓN COMPLEMENTARIA

APARCAMIENTO

La plaza de las Ventas no cuenta con aparcamiento privado. En caso de que se precise, el cliente deberá solicitar un permiso especial a la Comunidad de Madrid.

PATROCINADORES DE LA PLAZA

Se informa que la plaza puede tener contratado patrocinadores oficiales que deberán ser respetados. Preguntar en caso de posible incompatibilidad.

EMPRESAS DE A.V

Dentro del espacio, la empresa de A.V homologada es Fluge. En el caso de querer introducir otra empresa de A.V, se aplicará un canon del 20% sobre el precio de factura final y la facturación de todos los servicios se realizará a través de Nautalia viajes.

EMPRESAS DE CATERING

Dentro del espacio, las empresas de catering homologadas son Vilaplana Catering, Mice Catering, Cristina Oria, en tus fogones, la blonda catering, Artigot y Medems. En el caso de querer introducir otra empresa de catering, se aplicará un canon del 20% sobre el precio de factura final y siempre se facturará a través de Nautalia viejes.

AFORO

El promotor deberá presentar un cálculo de la densidad de ocupación del ruedo, con todos los elementos de su montaje utilizados, que será realizado por un técnico competente, aplicando la normativa que rige en La Plaza de toros Las Ventas.

Dicho cálculo determinará el aforo final permitido en la sala, teniendo en cuenta todos los elementos introducidos en la sala para dicho evento.

EMPRESAS DE AZAFATAS

Dentro del espacio, contamos con una empresa de azafatas homologadas. En el caso de querer introducir otra empresa de azafatas, se aplicará un canon del 20% sobre el precio de factura final y siempre se facturará a través de Nautalia viajes..

EMPRESAS DE CARTELERIA

Dentro del espacio, contamos con una empresa de cartelería homologada.

Las gestiones necesarias (información, presupuesto, etc.) con nuestros proveedores homologados se realizará a través del siguiente correo: Laura.herrero@ikigobynautalia.com

La información contenida en este documento es de carácter meramente informativo, no teniendo carácter jurídico ni contractual.